



# 四小だより

## 11月号

令和2年10月30日(金)  
国立市立国立第四小学校  
校長 牧野陽一郎

合言葉「夢いっぱい 感動いっぱい チャレンジいっぱい 国立第四小学校」

## 新しい形の学校生活

副校長 大類 英美

例年と違う学校での生活が続いています。以前なら10月～11月は音楽フェスティバルや学芸会の練習が続いている時期です。一人一人が役割を得て、それぞれの役やパートの練習にしっかりと取り組み、心を合わせて披露し、達成感を得る。大きな行事にはそういった醍醐味があります。

このように過去を振り返れば現在の状態はベストとは言えませんが、コロナ禍の中、学校では1時間1時間の授業を充実させ、教員同士が教育活動について細かく話し合う時間や、子供たちと遊んだり話したりする時間が増えています。このことはプラスの作用と考えられます。

G-suite を使った、各学年の教育活動の動画はご覧いただいているでしょうか。保護者の方に子供たちが頑張っている姿を見ていただくのと授業の様子を撮影し、アップしています。G-suite のクラスルーム内はインターネット上の閉じられたスペースなので、教員も安心して動画を配信しています。

11月7日(土)は、久しぶりの授業参観です。先日のお便りにてお伝えした通り、1, 3, 5年生の「体育授業(校庭) 保護者参観」があります。感染症対策の為、限定的な参観方法ではありますが、子供たちも担任も張り切って準備しています。時程等は裏面をご覧ください。

話は変わりますが、ニュースを見ると、停滞した状態から経済を活性化し、少しでももどに戻そうと努力する世の中の動きがあります。Go-to トラベルやGo-to イートの盛り上がり、プロ野球やJリーグでの観客動員可能数の増加、映画館では劇場版「鬼滅の刃」の大ヒットなどなど、明るい話題も出ています。一方でコロナウイルス感染者数はなかなか減りません。学校でも明るい話題をお伝えできるように、ガイドラインを守りながらの教育活動や情報の発信、可能な限りの保護者参観の計画を進めてまいります。変わらぬご支援をどうぞよろしくお願いいたします。

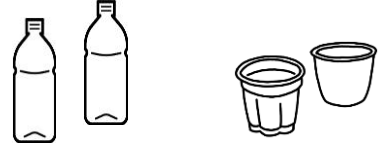
# 【各学年からのお知らせ】

## 1年

### ① 11月2日の持ち物について

20日発行の学年便りでもお知らせしましたが、11月2日（月）に、以下のものをビニール袋に入れて持たせてください。

- ★ペットボトル2本（500MLくらい・キャップも）
- ★プリンカップ2個（底に穴が空いていない物）



### ② 算数の宿題ドリルについて

算数の宿題として、新しくドリル学習を始めます。11月9日（月）から毎日、1ページずつ行います。解答もお配りしますので、ご家庭で○付け・間違い直しまでお願いいたします。

## 2年

### ① 町探検について

生活科の「みんなでつかうまちのしせつ」の学習の一環で、北市民プラザ図書館を訪問します。感染症予防のため、比較的用户の少ない午前中の時間帯にクラスごとに訪問します。持ち物は、筆記用具と水筒のみ持参します。日程は以下の通りです。ご承知おきください。よろしく願いいたします。

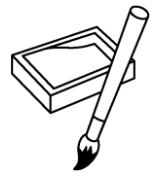
- ・2年1組…11月5日（木）1・2校時
- ・2年2組…11月5日（木）3・4校時
- ・2年3組…11月6日（金）1・2校時



## 3年

### ① 毛筆授業後の大筆について

毛筆の授業が始まって2か月が経ちました。子供たちには、毎回大筆をきれいに洗って持ってくるよう指導しています。ご家庭でも声かけをお願いいたします。



## 4年

### ① 図工の授業「宇宙船で飛び出そう」について

先日、図工専科からのプリントでお知らせしました廃材集めにご協力いただき、ありがとうございます。準備していただいたものを、袋に入れ、学年・クラス・氏名を明記したうえで11月5日（1組）、6日（2組）に持たせてください。よろしく願いいたします。

### ② 算数の授業「四角形の特ちょうを調べよう」について

算数の授業で、三角定規とコンパスを使用します。記名を確認し、11月2日に持たせてください。よろしく願いいたします。

## 11月の月目標 11月も、素晴らしい日々を過ごしましょう！

①生活目標…地域の方と挨拶しよう

②保健目標…姿勢をよくしよう。

③給食目標…いい姿勢で食べよう。



## 5年

### ① 体育授業（校庭）保護者参観について

日時：令和2年11月7日（土）3時間目（10：25～11：10）

（雨天等で当日実施できなかった場合は、11月9日（月）の4時間目に延期します。）

場所：本校校庭

種目：○表現運動「一人技」 演技時間約5分 ○陸上運動「全員リレー」 競技時間約10分

テーマ：「自分の技でみんなにエールを送ろう」

一人技の目標：みんなで成功させよう からだは遠いが心を1つにがんばろう

5年生は、この体育授業を「ミニ運動会」として、ミニ運動会の実行委員を各クラス数名募り、実行委員が中心となりテーマを決めました。子供たちは限られた時間の中で練習をして、自分の力を出し切ります。ぜひ、子供たちのがんばりを観ていただきたいと思います。どうぞよろしくお願いいたします。

## 6年

### ① 卒業アルバムについて

只今、卒業アルバムの作成を進めております。今後のスケジュールについてお知らせします。

- ・11月13日（金）1・2校時～中休み・・・個人写真・クラス集合写真・学年集合写真撮影
- ・12月25日（金）まで・・・子供たちが書いた作文とクラスページ等を入稿
- ・12月25日（金）まで・・・税込 20,900円（卒業アルバム代+卒業式写真代）を集金

※今年度は、卒業式当日の写真も卒業アルバムに入れるため、**受け渡しは令和3年7月中旬～下旬の予定**となります。子供たちにとって、一生の宝物になる物です。ご協力をよろしくお願いいたします。

## 【学校からのお知らせ】

### 〔生活指導関連のご連絡〕

生活指導部

#### ① ハンカチ・ティッシュの携帯について

風邪や感染症予防のために手洗いを励行しておりますが、ハンカチ・ティッシュの携帯について、本校では、ポケットの中に入れる又はズボンのウエストに付けるクリップ式のポーチに入れることを推奨します。肩かけのポシェット型のポーチ（右図）は、活動の際に引っかかり危険です。ご協力をよろしくお願いいたします。



#### ② 傘と上履きの貸し出し・返却について

本校では子供たちの健康や安全等を考え「傘と上履きの貸し出し」を行っていますが、貸し出したものが返ってこないという状況がありますので、ご家庭での確認をお願いします。忘れずに準備することが大切です。合わせて声かけをしてくださると幸いです。ご協力をよろしくお願いいたします。



#### ③ 全校クリーン活動週間について

11月9日（月）から11月17日（火）の期間に、今年度は学年ごとに日にちを分けて落ち葉拾いを行います。左右両方に記名した軍手を、11月6日（金）までに持たせてください。よろしくお願いいたします。

#### ④ 寒い時期の体育の授業での服装について

寒い時期は、体育着の上にトレーナーの着用は可能です。体育用として体育着袋に持たせてください。当日の服を体育で使用するのは不可とします。（フードやファスナーの付いているもの、セーター類は、安全上着用しないこととします。白い長そでTシャツを着用する場合は、各担任にご相談ください。）アンダーシャツやタイツの下着は脱衣した上で、体育着を着用します。汗をかいた場合、そのまま放置したことで、衛生面や体調面に支障をきたす場合があります。それらを防ぐための対応です。タイツを着用してきた場合、体育時に着用する靴下を持参するか、体育着袋に靴下を入れておくことをお勧めします。なお、靴下はひざ下のものを履かせていただだけますようお願いいたします。



# 【11月の主な予定】



|     |   | 1年                              | 2年         | 3年             |
|-----|---|---------------------------------|------------|----------------|
| 2日  | 月 |                                 |            |                |
| 4日  | 水 | 挨拶運動始                           |            |                |
| 5日  | 木 |                                 | 校外学習(1・2組) |                |
| 6日  | 金 |                                 | 校外学習(3組)   |                |
| 7日  | 土 | ※土曜授業日(4時間授業)                   |            | 挨拶運動終          |
|     |   | 体育授業参観 セーフティ教室                  | セーフティ教室    | 体育授業参観 セーフティ教室 |
| 9日  | 月 | 体育授業参観予備日                       |            | 体育授業参観予備日      |
| 10日 | 火 |                                 | クリーン活動     |                |
| 11日 | 水 |                                 |            |                |
| 12日 | 木 |                                 |            | クリーン活動         |
| 13日 | 金 | クリーン活動                          |            |                |
| 16日 | 月 | 後期時間割開始                         |            |                |
| 17日 | 火 | 全校朝会                            |            |                |
| 18日 | 水 |                                 |            |                |
| 19日 | 木 |                                 |            |                |
| 20日 | 金 | 避難場所(第2避難場所へ避難) 長なわ旬開始(12月3日まで) |            |                |
| 24日 | 火 | 全校朝会                            |            |                |
| 25日 | 水 |                                 |            |                |
| 26日 | 木 |                                 |            |                |
| 27日 | 金 | 安全指導                            |            |                |
| 30日 | 月 |                                 |            |                |

|     |   | 4年                              | 5年        | 6年        |
|-----|---|---------------------------------|-----------|-----------|
| 2日  | 月 |                                 |           | 市議会見学(AM) |
| 4日  | 水 | 挨拶運動始                           |           |           |
| 5日  | 木 |                                 |           |           |
| 6日  | 金 |                                 |           |           |
| 7日  | 土 | ※土曜授業日(4時間授業)                   |           | 挨拶運動終     |
|     |   |                                 | 体育授業参観    |           |
| 9日  | 月 | クリーン活動                          | 体育授業参観予備日 |           |
| 10日 | 火 |                                 |           |           |
| 11日 | 水 |                                 |           | 委員会活動     |
| 12日 | 木 |                                 |           |           |
| 13日 | 金 |                                 |           |           |
| 16日 | 月 | 後期時間割開始                         |           |           |
|     |   |                                 | クリーン活動    |           |
| 17日 | 火 | 全校朝会                            |           |           |
|     |   |                                 |           | クリーン活動    |
| 18日 | 水 |                                 |           |           |
| 19日 | 木 | クラブ活動                           |           |           |
| 20日 | 金 | 避難場所(第2避難場所へ避難) 長なわ旬開始(12月3日まで) |           |           |
| 24日 | 火 | 全校朝会                            |           |           |
| 25日 | 水 | クラブ活動                           |           |           |
| 26日 | 木 |                                 |           |           |
| 27日 | 金 | 安全指導                            |           |           |
| 30日 | 月 |                                 |           |           |

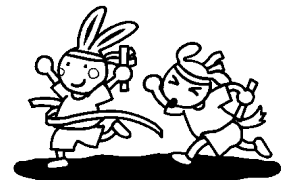
## ※土曜授業日(体育授業参観)について

- 日時: 11月7日(土)
- 時間: 1年生…1時間目(8:30~9:15)  
3年生…2時間目(9:20~10:05)  
5年生…3時間目(10:25~11:10)
- その他: 12月5日(土)に行う2・4・6年に関しては、改めてご連絡させていただきます。



## ※土曜授業日(体育授業参観)の予備日について

- 日時: 11月9日(月)
- 時間: 1年生…2時間目(9:30~10:15)  
3年生…3時間目(10:35~11:20)  
5年生…4時間目(11:25~12:10)
- その他: この日も実施できない場合は、改めてご案内いたします。



※体育授業参観についての詳細については、先日配布したお便りをご覧ください。